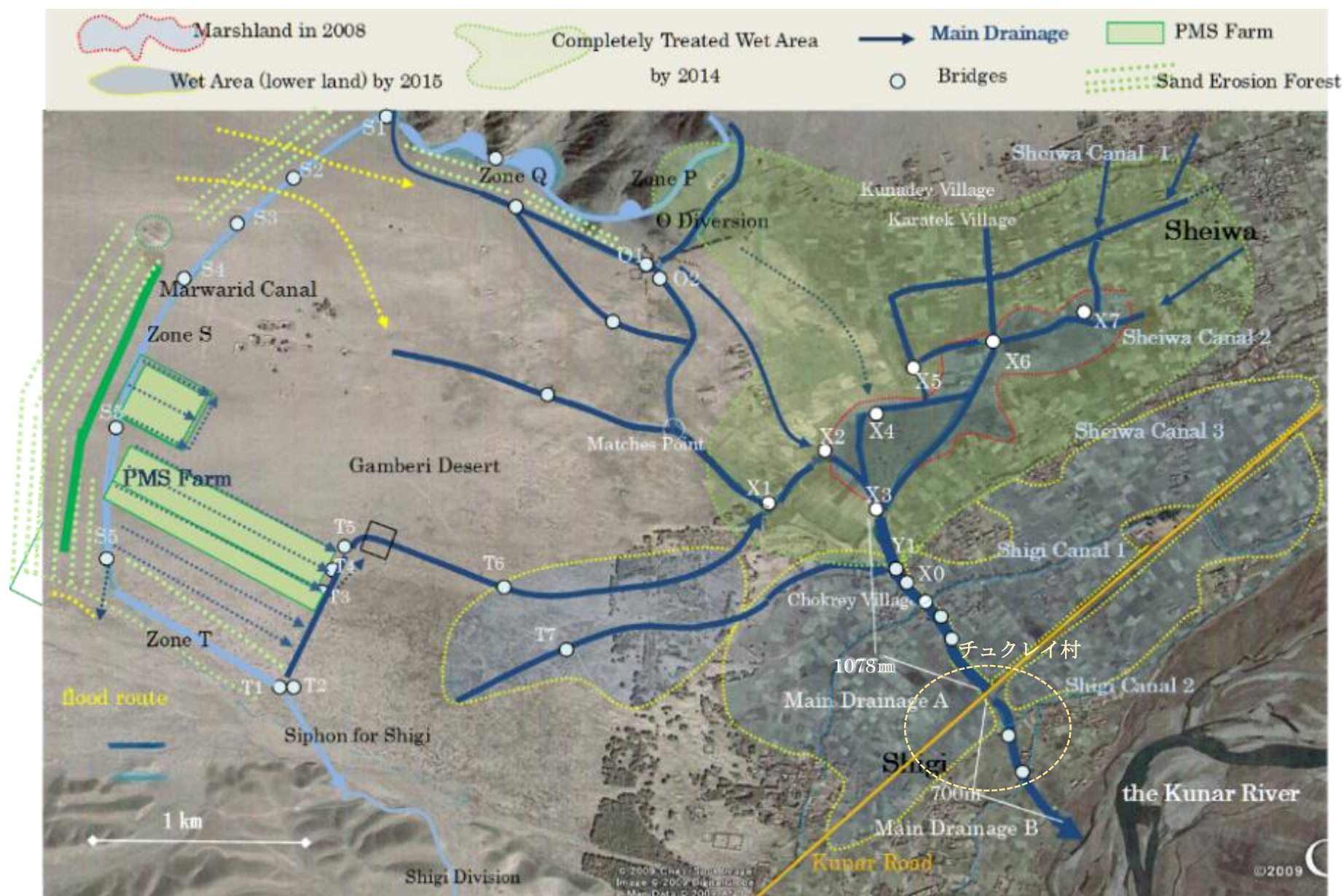
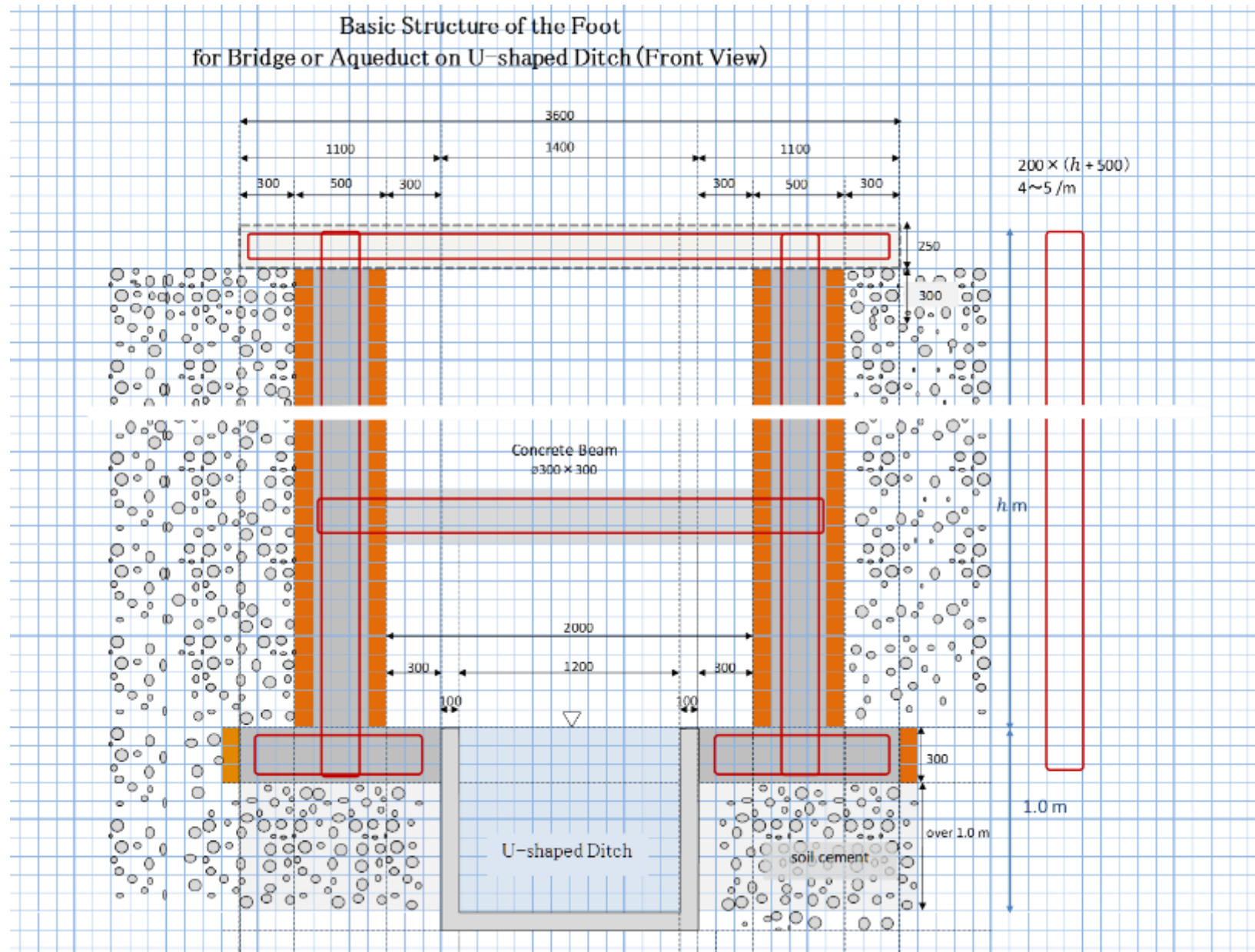


ガンベリ湿地地図と排水路。この地図も二転三転、以後これを使います。橋の位置（X0とY1）が違ってました。作った橋が30以上、増えすぎて名前が追いつきません。主幹排水路の水道橋は3か所です。いずれもシギ用水路流域です。ガンベリ T6,7は未完です。チュクレイ村に全ての排水路が集中し、最も湿害が激しかった所です。



湿地におけるPMSの一般的架橋。沼地はできるだけ深く広く砂利層に置換し、基礎部分は厚くセメントで固化する。職員の大工・左官はもう同じものを何年も作り続けて、最近では寸法を言うだけで、あっという間に作ってしまう。仕事はきれいで早く、今まで壊れた例はないが、やはり請負向きとは言えず、監督は要る。





排水路 X0 橋 (1,380m地点) の完工。村民が日当の有無にかかわらず、総出で手伝っている。2017年1月12日





最も喜んだのがチュクレイ村民でした。折から隣国からの帰還難民ラッシュで住居も田畑も絶対欠乏の状態、そこにタイミングよく今回の工事で荒蕪地が一掃されます。感極まった村民は、積年の恨みを晴らす如く、大人も子供もシャベルを持って飛び出し、排水路の浚渫を手伝っています。既存耕地の復活だけでなく、ガンベリ下流域の一部が開墾されると同村の田畑が倍増します。「これで皆食える」と喜びを率直に語っていました。2017年1月12日





排水路沿いの土地が乾いてくると、かなりの量の塩類（主にカルシウム塩）が析出、湿地がいかにも不毛の地であったかが分かります。2017年1月12日

